



casasana **seylife**

INTONACO DEUMIDIFICANTE
PREMISCELATO A SECCO



SEYRISAN

INTONACO RISANANTE MACROPOROSO
PER IL RISANAMENTO DI MURATURE
SOGGETTE A UMIDITÀ DI RISALITA,
MUFFE, EFFLORESCENZE SALINE



BUONA LAVORABILITÀ

IDROPELLENTE

DEUMIDIFICANTE

ALTAMENTE TRASPIRANTE

MATTONI E PIETRE

CALCESTRUZZO

MURI FUORI TERRA

APPLICABILE SU SEYWSTOP

Plus



riciclabile



rispetta la natura



ecologico



prodotto da
energia pulita



+facile



antiumido



antimuffa



idrorepellente



resiste a alte e
basse temperature



interni/esterni



rete



per pietre
naturali



traspirante

conformità

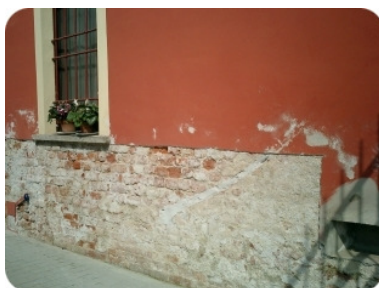
La malta SEYRISAN è conforme ai requisiti della normativa UNI EN 998-1 e riporta il marchio CE.

caratteristiche & utilizzo

SEYRISAN è una malta premiscelata composta da cemento Portland, inerti calcarei, sabbie a granulometria scelta e controllata e additivi specifici per migliorarne la lavorabilità e la traspirabilità.

Il prodotto, miscelato con la corretta quantità di acqua, dà origine ad una malta plastica di facile applicazione. A indurimento avvenuto raggiunge buone resistenze meccaniche ed è resistente ai dilavamenti e al gelo.

Va utilizzato come intonaco su superfici verticali di nuova o vecchia costruzione in presenza di umidità di risalita. Questo tipo di umidità è riconoscibile dalla sua posizione: parte da terra e in genere sale fino a 1 o 2 metri rendendo l'intonaco più scuro e formando una linea sopra la quale l'intonaco risulta più chiaro e quindi asciutto. L'umidità di risalita si riscontra tipicamente in murature fuori terra composte da materiali porosi, come i mattoni.



preparazione dei supporti

La muratura deve essere pulita e libera da polvere, efflorescenze saline o altre sostanze che limitino l'adesione della malta al supporto. L'intonaco esistente deve essere rimosso per un'altezza di almeno 50 cm sopra la linea dell'umidità e, in ogni caso, per un'altezza non inferiore al doppio dello spessore del muro. Eventuali parti mancanti o inconsistenti presenti nella muratura dovranno essere ripristinate tramite la tecnica della *rincocciatura* o dello *scuci-cuci*.

Prima di intonacare è opportuno bagnare la muratura a rifiuto e attendere almeno 8 ore. Se dopo questo periodo di tempo sono presenti efflorescenze saline sulla superficie del muro, esse si devono rimuovere e si deve ripetere la bagnatura. Se questo problema persiste, contattare il servizio tecnico.

Le superfici in calcestruzzo o in pietra inassorbente devono essere trattate con un rinzaffo a base di DERBYMALT bagnato con 1 parte di SEYGUM e 5 parti di acqua; in alternativa si deve applicare una rete metallica con diametro non inferiore a 2 mm e maglia di 5 x 5 cm ancorandola alla parete tramite tassellatura.

Se lo spessore dell'intonaco non è uniforme o se sono presenti elementi diversi nella muratura si deve inserire una rete in fibra di vetro con maglie di lato compreso tra 20 e 40 mm.

Quando lo spessore dell'intonaco supera i 4 cm è necessario applicare una rete metallica.

Sia la rete metallica sia quella sintetica si devono posizionare a metà dello spessore dell'intonaco.

Per rispettare la verticalità delle pareti è consigliabile utilizzare idonee guide e paraspigoli.

preparazione dell'impasto

SEYRISAN si prepara miscelando in 4,5 - 5 litri di acqua pulita il contenuto di un sacco da 25 kg fino ad ottenere un impasto plastico, omogeneo e privo di grumi.

La miscelazione può essere eseguita nei 3 modi indicati di seguito.

- Il prodotto può essere miscelato in una betoniera a bicchiere per un tempo compreso tra 4 e 5 minuti. Per ottenere un impasto corretto è fondamentale rispettare i tempi indicati; l'impasto ottenuto si deve lasciare riposare per qualche minuto dopodiché si può procedere all'applicazione. SEYRISAN deve essere utilizzato entro circa 1 ora dalla miscelazione.
- In caso di piccoli quantitativi il prodotto può essere miscelato in un secchiello da circa 20 litri con un agitatore elettrico a basso numero di giri per 1 minuto; è indispensabile garantire il corretto inglobamento di aria nella malta: ad esempio la quantità di polvere di SEYRISAN non deve superare la metà del secchiello in quanto il prodotto, durante l'impasto, deve avere lo spazio per poter inglobare l'aria necessaria al suo funzionamento.

- Il prodotto può essere miscelato con una macchina per intonaci tipo PFT modello G4 o simile, ma solo se è presente l'accessorio per lo sviluppo dei pori d'aria (si chiama ad esempio *Rotoquiril* o *Turbo Mixer* a seconda del produttore della macchina).

È necessario rivolgersi al fornitore della macchina intonacatrice per sapere qual è l'accessorio corretto per l'utilizzo di intonaci deumidificanti, anche perché spesso, per il funzionamento dello sviluppatore di pori, si devono anche modificare la vite (rotore) e il polmone (statore).

Il prodotto non deve essere miscelato a mano.

applicazione

SEYRISAN si applica a mano o con macchine intonacatrici con l'accorgimento di applicare alla macchina l'accessorio per inglobare aria nell'impasto. Per un corretto funzionamento di SEYRISAN lo spessore minimo da eseguire è di 2 cm.

- **APPLICAZIONE A MACCHINA:** dopo aver regolato il flusso di aria e di acqua fino ad ottenere la consistenza voluta, SEYRISAN si applica in unico strato fino allo spessore di 2 cm spruzzando dal basso verso l'alto e, successivamente, si livella con staggia.

- **APPLICAZIONE MANUALE:** si applica come una normale malta confezionata in cantiere.

Per spessori superiori si possono inserire scaglie di mattoni forati tra più passate di SEYRISAN.

La malta deve essere applicata entro circa 1 ora dalla miscelazione.

La lavorazione superficiale dell'intonaco (frattazzatura) deve essere breve per evitare la rottura dei macropori.

La frattazzatura si può eseguire da 1 a 4 ore dopo l'applicazione, a seconda delle condizioni ambientali e del tipo di supporto da intonacare, rifinendo direttamente il materiale con frattazzo di plastica, spugna o legno.

Quando l'intonaco è completamente indurito, per ottenere una finitura liscia si può applicare il rasante cementizio traspirante SEYRIFIN.

SEYRISAN e SEYRIFIN possono essere tinteggiati soltanto utilizzando pitture altamente traspiranti indicate per intonaci deumidificanti.

avvisi importanti

- Attenersi al dosaggio di acqua indicato.
- Non miscelare a mano il prodotto.
- Non aggiungere inerti o leganti (calce, cemento, gesso, etc.) al prodotto.
- Non aggiungere additivi (acceleranti di presa, fluidificanti, etc.) al prodotto.
- Proteggere tutti i rivestimenti posati da dilavamenti, gelo o sole battente per almeno 48 ore dall'esecuzione del lavoro.
- Non utilizzare su supporti soggetti a movimenti o vibrazioni.
- Non incollare piastrelle o pietre su SEYRISAN o sulla finitura per non comprometterne la traspirabilità.
- Tinteggiare solo con pitture indicate per intonaci deumidificanti.
- Il prodotto può essere applicato su supporti soggetti a umidità di spinta soltanto dopo l'applicazione di SEYWSTOP.
- Per ulteriori informazioni sul prodotto e sul suo utilizzo consultare il servizio tecnico.

confezioni

Sacchi in carta da kg 25 - Pallet da kg 1500.

conservazione

12 mesi in imballo originale stoccato in luogo asciutto. Teme l'umidità.

voce di capitolato

Applicazione a mano di malta premiscelata deumidificante (tipo SEYRISAN della Seychelles s.r.l.) nello spessore minimo di 2 cm. L'intonaco esistente deve essere rimosso per un'altezza di almeno 50 cm sopra la linea dell'umidità e, in ogni caso, per un'altezza non inferiore al doppio dello spessore del muro.

L'intonaco deumidificante dovrà avere le seguenti caratteristiche prestazionali:

Resistenza meccanica a compressione a 28 gg: da 1,5 a 5 N/mm²

Fattore di resistenza al vapore: $\mu < 10$

Consumo: 13 kg/m² per cm di spessore



casasana seylife

INTONACO DEUMIDIFICANTE PREMISCELATO A SECCO

dati identificativi

aspetto	polvere
colore	bianco o grigio
dimensione massima dell'aggregato	1,0 mm
classificazione doganale	3824 50 90

dati applicativi a +23 °C e 50% U.R.

rapporti di miscelazione	18-20 parti di acqua per 100 parti in peso di polvere
consistenza dell'impasto	pastoso
durata dell'impasto	circa 1 ora
consumo	13 kg/m ² per 1 cm di spessore
porosità della malta allo stato fresco (EN 1015-7)	> 25%
temperatura di applicazione	da +5 °C a +35 °C

prestazioni finali

resistenza a compressione a 28 gg (EN 1015-11)	CS II (da 1,5 a 5 N/mm ²)
reazione al fuoco (EN 13501-1)	classe A1
fattore di resistenza al vapore (EN 1015-19)	$\mu < 10$
efflorescenze saline dopo semi-immersione in acqua	assenti
conformità	marcatura CE secondo UNI EN 998-1

AVVERTENZA

Le nostre informazioni sono puramente indicative. La Ditta garantisce la buona qualità dei suoi prodotti, ma non si assume alcuna responsabilità per il loro uso. L'Utilizzatore deve stabilire se si possa o meno impiegare ogni prodotto nel lavoro previsto e si assume tutte le responsabilità che possono derivare dalla sua messa in opera. Scheda del 02.2018 – Revisione 8.

IL NOSTRO SERVIZIO TECNICO È A DISPOSIZIONE DELLA CLIENTELA PER FORNIRE INFORMAZIONI PIÙ SPECIFICHE.



Stabilimento e uffici
Via Casale 15 15027 PONENTURA (AL)
ITALIA
Tel. +39. 0142. 466566 r.a.
Fax +39. 0142. 466793
info@seychellesweb.it
www.seychellesweb.it

Deposito c/o Guidetti A. srl
Via dell'Elettronica 9
SPEZZANO 41042 FIORANO (MO)
ITALIA
Tel. +39. 0536. 844319

**South and Pacific Distribution
NOVA LEVEL srl**
Via Cannizzoli sn -Trappitello
98030 Taormina (ME) Italy
Tel. +39. 0942. 50062
Fax +39. 0942. 897959
seychellesweb@novalevel.com